



## Specifikationer

Km  
67.000

Km/l  
26,3

1. registrering  
Maj 2017

Modelår  
2017

Nypris  
DKK 93.991,-

HK / Nm  
69 HK / 95 Nm

Type  
Mikro

0-100 km/t  
14,3 sek

Tophastighed  
157 km/t

Drivmiddel  
Benzin

Trækjul  
Forhjul

Tank  
35 l

Grøn ejeravgift  
DKK 840,- / årligt

Geartype  
Manuelt gear

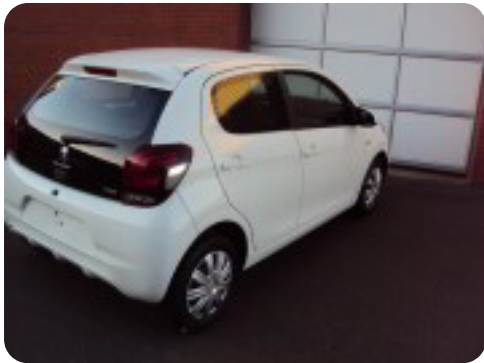
Gear  
5 gear

## Peugeot 108

e-VTi 69 Active

**Solgt**

## Billeder (8)



## Udstyrsliste (18)

### A

ABS bremsler Aircondition Antispin Auto. start/stop AUX tilslutning

### B

Bluetooth

### D

Dæktryksystem

### E

El-ruder

### F

Fjernbetjent centrallås

### H

Højdejusterbart førersæde

### I

Isofix

### L

LED kørellys

### S

Servostyring Splitbagsæder Startspærre Stofsæder

### T

Tonede ruder

### U

USB tilslutning

**Bemærk:** Der tages forbehold for eventuelle indtastnings- og beregningsfejl.